

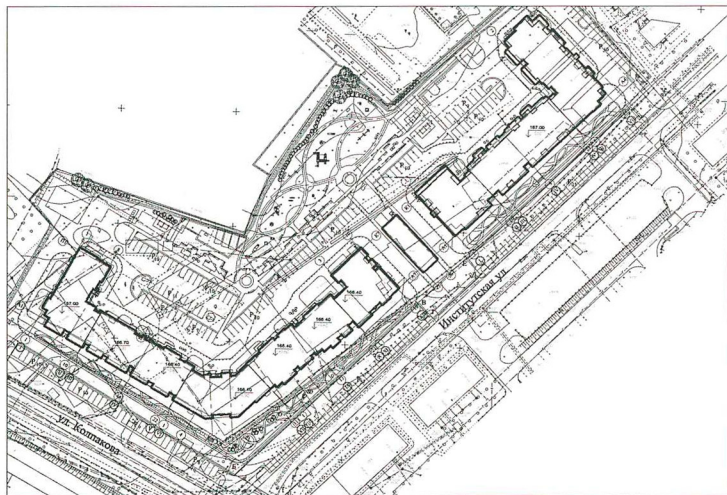
АРХИТЕКТУРНЫЙ ВЕСТНИК

ISSN 1560-1153

Особые – Особенности – Обособленные
Три жилых комплекса Москвы и окрестностей

АВ 6 (141) 2014

Градостроительная группа МГПМ



Генплан: 19-этажный жилой дом, корп. 21.

Въездная группа подземной автостоянки 18-21 этажный жилой дом корп 22

«Комфортный квартал» в г. Мытищи, мкр. 18Б, ул. Колпакова
(2 жилых дома и подземная автостоянка)

Архитекторы: С.Г.Каталевская, А.А.Бакеева, В.С.Смирнов,
Д.С.Сережкин, А.Б.Гаскарова, В.С.Белашев, Бен-Юсеф Миссуми,
А.О.Князева, А.С.Лапшина.

Строящийся жилой комплекс является элементом рядовой застройки одного из микрорайонов в центральной части города Мытищи и расположен на пересечении улиц второстепенного значения. Завышенные, по отношению к окружающей застройке габариты зданий (определённые проектом планировки), компенсируются интенсивной горизонтальной динамикой элементов из светлого и тёмного кирпича, артикулированных мелкой пластикой. Указанный приём позволяет также при весьма традиционной, определённой пожеланиями Заказчика, планировочной структуре зданий освежить их архитектуру при минимальных затратах. Угловая часть дополнительно акцентирована повышением этажности, а также с помощью тех же архитектурно-графических средств.



ТЭП жилого дома корпус 21

Площадь застройки – 2123,57 м²

Строительный объём — 122213,15 м³

Количество квартир — 391 шт.

ТЭП жилого дома корпус 22

Площадь застройки – 3257,67 м²

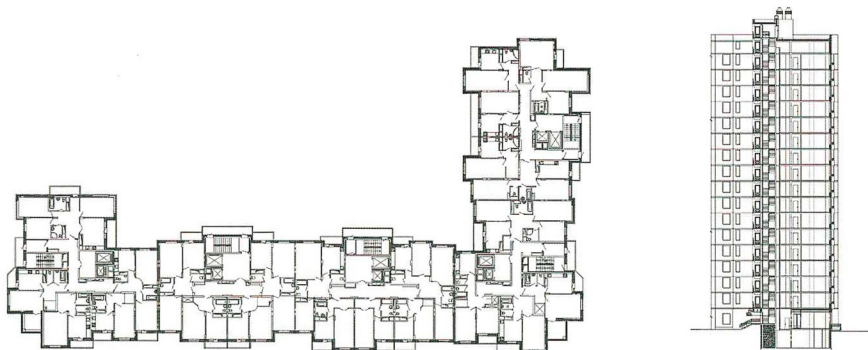
Строительный объём — 176987,22 м³

Количество квартир — 590 шт.

ТЭП земельного участка

Площадь участка в границах разработки проекта – 2,54 га

Площадь застройки – 5839 м²



План типового этажа (корпус 21)

Разрез



